

KONEKSI DATABASE DARI DELPHI KE MS. ACCESS

Membuat koneksi database *.mdb dari Delphi ke Ms Access bisa dilakukan melalui ODBC Data Source Administrator yang ada pada Control Panel -> Administrative Tools (Windows XP). Namun bagi anda yang suka sekali bermain script pada registry bisa mencoba cara yang kedua.

A. KONEKSI MELALUI ODBC DATA SOURCE ADMINISTRATOR

Berikut ini adalah contoh langkah-langkah mengkoneksikan database sederhana dari Delphi ke Ms Acces :

1. MENYIAPKAN DATABASE MS.ACCESS

Buatlah sebuah database menggunakan Ms Acces (penulis menganggap anda sudah familiar dengan Ms Acces sehingga tidak perlu dijelaskan bagaimana cara membuat database melalui Ms Access). Misalnya database sebuah toko buku sederhana, database disimpan dengan nama Latihan.mdb dan table dengan nama TkBuku, seperti contoh berikut :



Kode	Judul	Penulis	Penerbit	Tahun	Harga	Diskon	Stok
A001	Pemrograman Database	Ardi Sanjaya	Graha Ilmu	2004	47000	25	30
A002	Teknik Simulasi	Ardi Sanjaya	Graha Ilmu	2005	35000	20	30
A003	Tren Hotspot	Aisya	Alfabeta	2004	38000	25	20

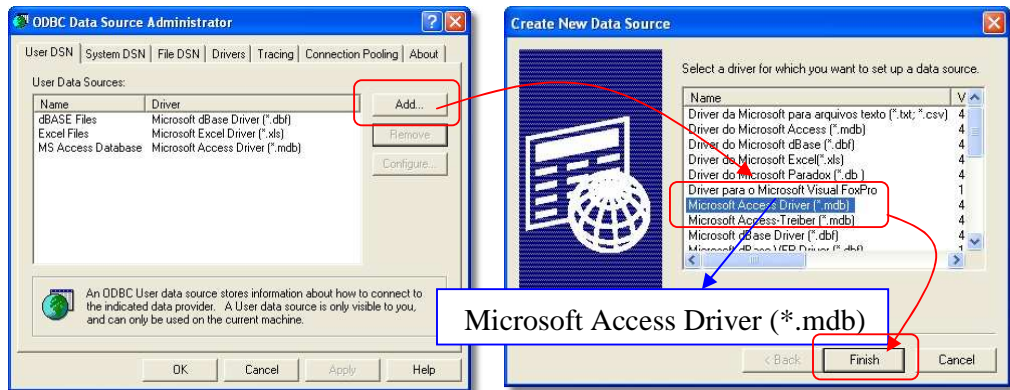
Gb. Table TkBuku

2. MENGATUR KONFIGURASI ODBC DAN BDE

Buka ODBC Data Source Administrator, (untuk Windows XP) caranya klik tombol Start -> All Programs -> Control Panel ->

KONEKSI DATABASE DARI DELPHI KE MS. ACCESS

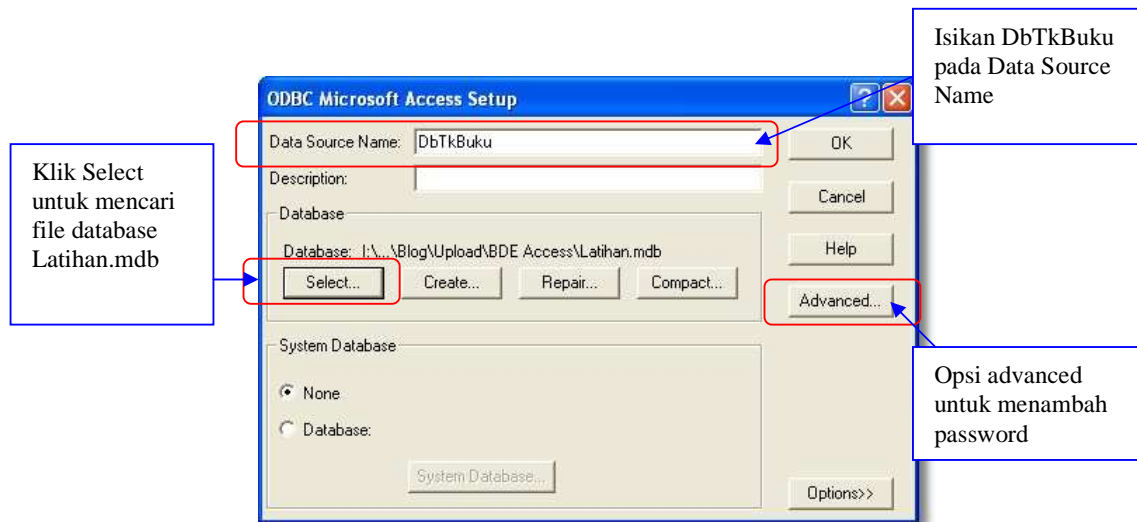
Administrative Tools -> Data Sources (ODBC). Atau melalui Start menu -> Run kemudian ketikkan odbcad32 dan klik Ok, Pada tab User DSN, klik tombol Add, kemudian pilih Microsoft Access Driver (*.mdb). dan klik finish.



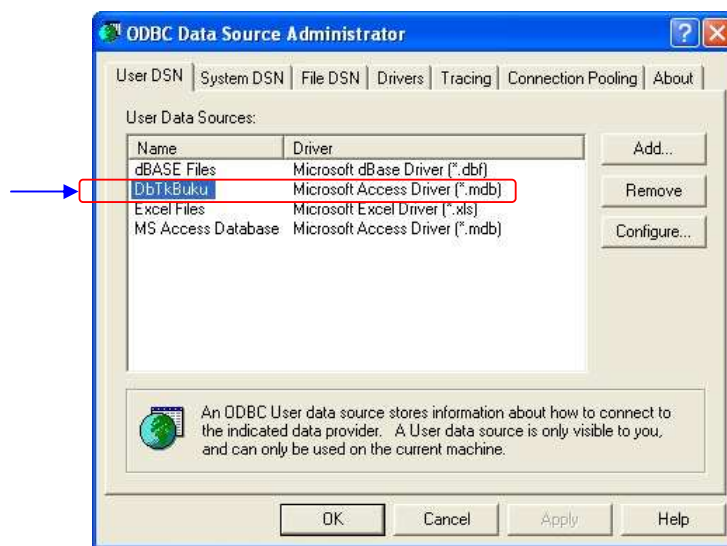
Gb. Setting ODBC

Kemudian muncul form ODBC Microsoft Access Setup. Disini kita akan mengatur nama alias untuk database (Data Source Name), database file serta password. Isikan Data Source Name dengan DbTkBuku. Untuk database filenya klik select pada group database, lalu cari file database Latihan.mdb. Apabila anda ingin menambahkan password untuk keamanan data, klik tombol Advanced, lalu isikan Login Name dan Password sesuai keinginan anda. Apabila tidak menghendaki adanya password, maka opsi advanced bisa diabaikan. Kemudian klik Ok. Database Latihan1.mdb dengan nama alias DbTkBuku sudah terdaftar.

KONEKSI DATABASE DARI DELPHI KE MS. ACCESS



Gb. ODBC Microsoft Access Setup

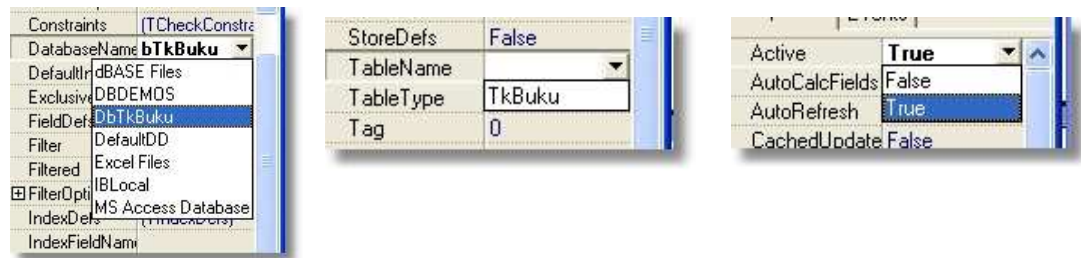


Gb. DbTkBuku yang sudah didaftarkan

3. MENGAKSES DATABASE DARI DELPHI

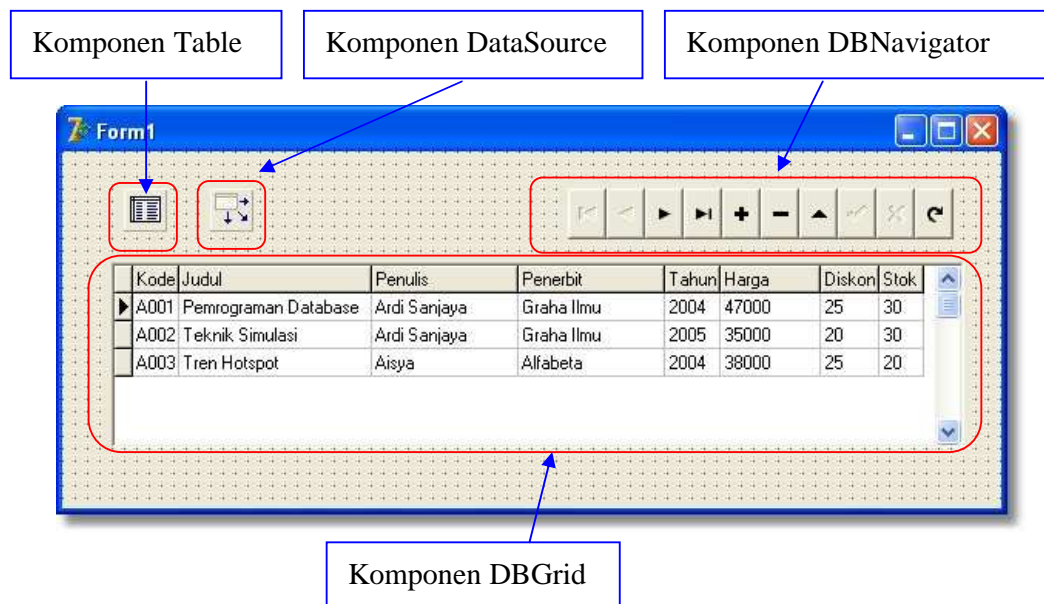
1. Buatlah sebuah aplikasi baru. Tempatkan sebuah komponen TTable. Pada property database name pilih DbTkBuku. Lalu pilih TkBuku pada property Tablename. Isikan login name dan password sesuai pada langkah 2. Bila anda tidak memasukkan login name dan password maka abaikan kotak dialog password tersebut.. Kemudian ubah property Aktive menjadi true.

KONEKSI DATABASE DARI DELPHI KE MS. ACCESS



Gb. Property Komponen Table

2. Letakkan komponen DataSource, pada property DataSet pilih Table1.
3. Tambahkan sebuah komponen DBGrid dan DBNavigator. Set masing-masing property DataSource menjadi DataSource1.



Gb. Contoh aplikasi sederhana koneksi database *.mdb

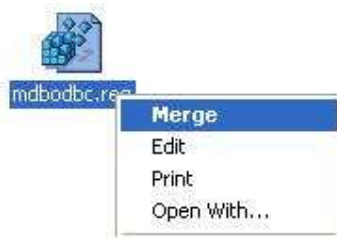
4. Cobalah menjalankan aplikasi. Apabila tidak muncul error maka pada langkah ini koneksi sederhana database dari Delphi ke Acces telah berhasil anda buat.

KONEKSI DATABASE DARI DELPHI KE MS. ACCESS

B. KONEKSI MELALUI REGISTRY (SCRIPT)

Berikut adalah cara lain mengkoneksikan database *.mdb.

Salin script berikut pada aplikasi *notepad* kemudian simpan dengan nama *mbodbc.reg*. Kemudian jalankan file tersebut dengan cara klik kanan *mbodbc.reg* lalu klik *merge*.



Gb. Cara menjalankan file mbodbc.reg

```
Windows Registry Editor Version 5.00
```

```
[HKEY_CURRENT_USER\Software\ODBC\ODBC.INI\coba]
```

```
"Driver"="C:\\WINDOWS\\System32\\odbcjt32.dll"
```

```
"DBQ"="c:\\db1.mdb"
```

```
"DriverId"=dword:00000019
```

```
"FIL"="MS Access;"
```

```
"SafeTransactions"=dword:00000000
```

```
"UID"=" "
```

```
[HKEY_CURRENT_USER\Software\ODBC\ODBC.INI\coba\Engines]
```

```
[HKEY_CURRENT_USER\Software\ODBC\ODBC.INI\coba\Engines\Jet]
```

```
t]
```

```
"ImplicitCommitSync"=" "
```

```
"MaxBufferSize"=dword:00000800
```

```
"PageTimeout"=dword:00000005
```

```
"Threads"=dword:00000003
```

```
"UserCommitSync"="Yes"
```

KONEKSI DATABASE DARI DELPHI KE MS. ACCESS

```
[HKEY_USERS\S-1-5-21-854245398-492894223-839522115-1003\Software\ODBC\ODBC.INI\ODBC Data Sources]
"MS Access Database"="Microsoft Access Driver (*.mdb)"
"Excel Files"="Microsoft Excel Driver (*.xls)"
"dBASE Files"="Microsoft dBase Driver (*.dbf)"
"coba"="Microsoft Access Driver (*.mdb)"
```

```
[HKEY_USERS\S-1-5-21-854245398-492894223-839522115-1003\Software\ODBC\ODBC.INI\coba]
"Driver"="C:\\WINDOWS\\System32\\odbcjt32.dll"
"DBQ"="c:\\db1.mdb"
"DriverId"=dword:00000019
"FIL"="MS Access;"
"SafeTransactions"=dword:00000000
"UID"=""
```

```
[HKEY_USERS\S-1-5-21-854245398-492894223-839522115-1003\Software\ODBC\ODBC.INI\coba\Engines]
```

```
[HKEY_USERS\S-1-5-21-854245398-492894223-839522115-1003\Software\ODBC\ODBC.INI\coba\Engines\Jet]
"ImplicitCommitSync"=""
"MaxBufferSize"=dword:00000800
"PageTimeout"=dword:00000005
"Threads"=dword:00000003
"UserCommitSync"="Yes"
```

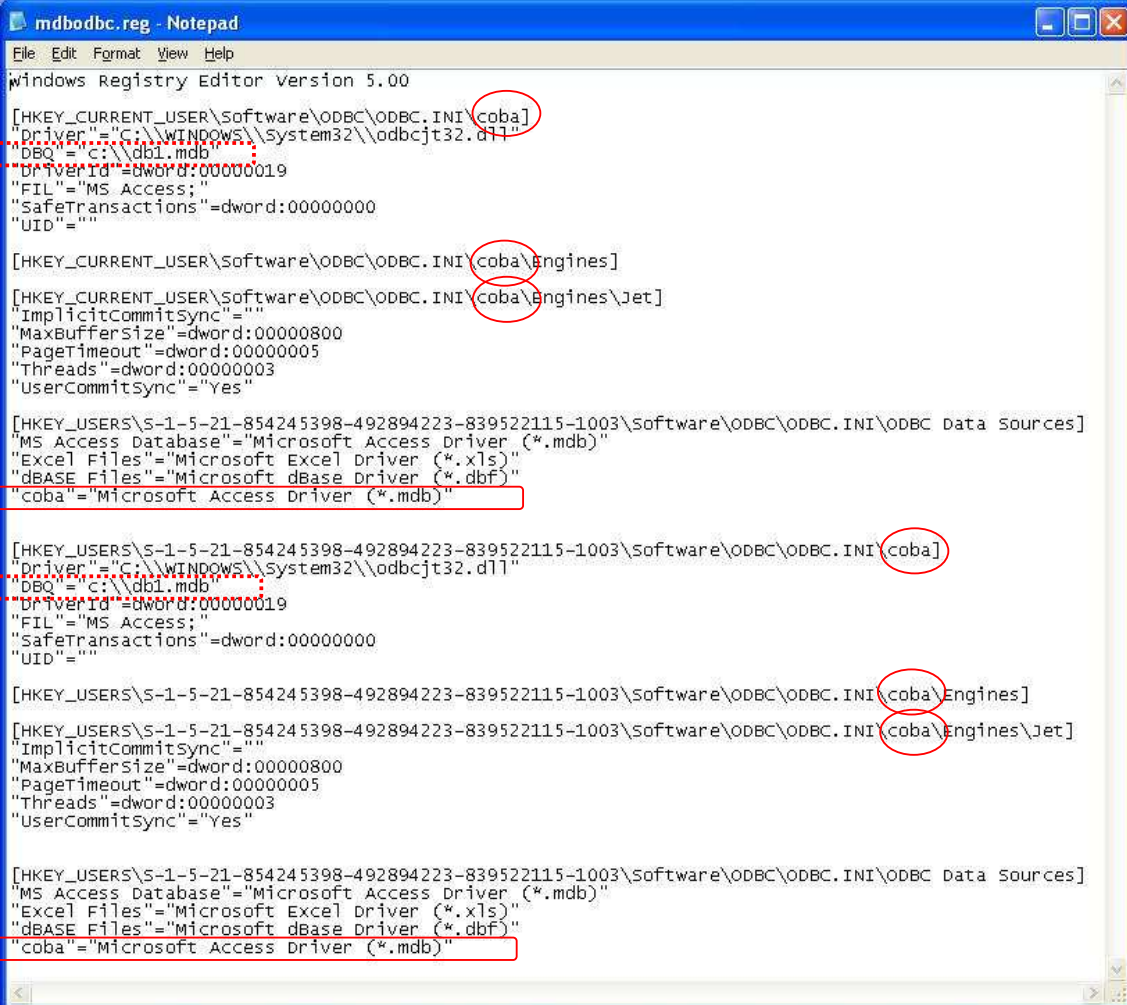
```
[HKEY_USERS\S-1-5-21-854245398-492894223-839522115-1003\Software\ODBC\ODBC.INI\ODBC Data Sources]
"MS Access Database"="Microsoft Access Driver (*.mdb)"
"Excel Files"="Microsoft Excel Driver (*.xls)"
"dBASE Files"="Microsoft dBase Driver (*.dbf)"
"coba"="Microsoft Access Driver (*.mdb)"
```

KONEKSI DATABASE DARI DELPHI KE MS. ACCESS

Keterangan :

Data Source Name : coba

Database File : C:\db1.mdb -> *tertulis c:\\db1.mdb*



```
File Edit Format View Help
windows Registry Editor Version 5.00

[HKEY_CURRENT_USER\Software\ODBC\ODBC.INI\coba]
"Driver"="C:\\WINDOWS\\System32\\odbcjt32.dll"
"DBQ"="c:\\db1.mdb"
"DriverId"="dword:00000019"
"File"="MS Access;"
"SafeTransactions"=dword:00000000
"UID"=""

[HKEY_CURRENT_USER\Software\ODBC\ODBC.INI\coba\Engines]

[HKEY_CURRENT_USER\Software\ODBC\ODBC.INI\coba\Engines\Jet]
"ImplicitCommitSync"=""
"MaxBufferSize"=dword:00000800
"PageTimeout"=dword:00000005
"Threads"=dword:00000003
"UserCommitSync"="Yes"

[HKEY_USERS\S-1-5-21-854245398-492894223-839522115-1003\Software\ODBC\ODBC.INI\ODBC Data Sources]
"MS Access Database"="Microsoft Access Driver (*.mdb)"
"Excel Files"="Microsoft Excel Driver (*.xls)"
"dBASE Files"="Microsoft dBase Driver (*.dbf)"
"coba"="Microsoft Access Driver (*.mdb)"

[HKEY_USERS\S-1-5-21-854245398-492894223-839522115-1003\Software\ODBC\ODBC.INI\coba]
"Driver"="C:\\WINDOWS\\System32\\odbcjt32.dll"
"DBQ"="c:\\db1.mdb"
"DriverId"="dword:00000019"
"File"="MS Access;"
"SafeTransactions"=dword:00000000
"UID"=""

[HKEY_USERS\S-1-5-21-854245398-492894223-839522115-1003\Software\ODBC\ODBC.INI\coba\Engines]

[HKEY_USERS\S-1-5-21-854245398-492894223-839522115-1003\Software\ODBC\ODBC.INI\coba\Engines\Jet]
"ImplicitCommitSync"=""
"MaxBufferSize"=dword:00000800
"PageTimeout"=dword:00000005
"Threads"=dword:00000003
"UserCommitSync"="Yes"

[HKEY_USERS\S-1-5-21-854245398-492894223-839522115-1003\Software\ODBC\ODBC.INI\ODBC Data Sources]
"MS Access Database"="Microsoft Access Driver (*.mdb)"
"Excel Files"="Microsoft Excel Driver (*.xls)"
"dBASE Files"="Microsoft dBase Driver (*.dbf)"
"coba"="Microsoft Access Driver (*.mdb)"
```

Gb. Script pada mdbodbc.reg notepad

Kemudian anda tinggal membuat aplikasi dari delphi seperti pada cara pertama langkah 3. Selamat mencoba ☺

Ardi Sanjaya / Feb 2008 / dari pengalaman dan berbagai sumber

dersky@gmail.com

www.dersky.wordpress.com